



# ЗНАКИ БОЛЬШОГО ГОРОДА

## Знаки прошлого

Что общего между стелой с «Ладьей» на Южном шоссе и «еврогазонами» на Карла Маркса? Между неоновыми огнями развлекательных центров и мозаиками в стиле соцреализма на стенах «сталинок» и «хрущевок»? Между фонтанами возле ЗАГСа и монументом-указателем перед въездом в город на трассе М5? Все это – стелы, монументы, вывески, художественная подсветка, оформление фасадов, озеленение – малая архитектура города. Все это, сочетая в себе эстетику и функциональность, как раз и определяет облик города. Нашего города – Тольятти.



Для совсем еще молодого Автограда каждая такая точка на его карте является настоящим памятником эпохе. Любая из них – маленькое зеркало во времени, отражающее жизнь нашего города.

Малая архитектура – дитя своего времени. Чаще всего с первого взгляда можно определить, когда был сделан тот или иной объект. И дело даже не столько в эстетическом восприятии. Сегодня в большей степени технологии определяют особенности малой архитектуры.

И, тем не менее, среди знаков прошлого есть сделанные настолько профессионально, что и сейчас успешно выполняют свои эстетические (украшать) и функциональные (указывать) задачи. Та же упомянутая нами «Ладья», или барельеф Прометея на стене ДК «Тольятти» в Центральном районе... Но что из окружающих нас многочисленных объектов станет частью истории города, а что вместе со старой штукатуркой безвозвратно канет в Лету, покажет только время.

## Кто делает бизнесу «лицо»?

Сайн – от английского «sign» – знак. Сайн-компания – так называют фирмы, которые профессионально занимаются изготовлением объектов малой архитектуры – стел, вывесок, монументов. Сегодня в век все возрастающей конкуренции уже не достаточно просто обозначить себя в пространстве и «сделать себе красиво». Сегодня как никогда актуально русское «встречают по одежке». «Лицо» компании формирует ее имидж или привлекательность бизнеса куда в большей степени, чем это было еще несколько лет назад. Именно поэтому сайн-бизнес так стремительно вырвался из-под крыла «наружной рекламы» и занял собственную нишу. Рынок этот растет в геометрической прогрессии. Предложение опережает спрос. И в первую очередь потому, что сайн-бизнесом сегодня занимаются не только специализированные компании, но и большинство рекламных агентств. И здесь главное понимать, что чем выше сложность и ответственность за результат – тем выше требования к подрядчику. Поэтому, при его выборе необходимо учитывать и опыт

работы, и возможность использования новейших технологий, и наличие своего штата дизайнеров, конструкторов и инженеров и, наконец, самого производства, способного выполнить поставленную задачу. Необходимо также выявить статус компании на рынке и получить информацию о проектах, которые этой компанией уже выполнялись, а в идеале – проверить наличие сертификатов и дипломов профильных конкурсов и выставок.

## Как выбрать профессионала?

Заказывать сложные конструкции у непрофессионалов – платить дважды и обрекать себя работать не с единым подрядчиком, а со множеством субподрядчиков, не всегда умело согласовывающих между собой действия. К примеру, для крепления крупной вывески необходим металлический каркас. Можно, конечно, заказать его строителям. А потом пригласить одну из «оформительских» компаний, чтобы они соорудили на этом каркасе некую конструкцию. Вот только у строителей и сайн-компаний уровень точности совсем разный. Первые измеряют, как правило, сантиметрами, вторые – миллиметрами. Органичности, красоты, выверенности, и, главное, надежности подобной конструкции можно достичь, если всю работу изначально бу-

**Сайн-компания должны обладать лицензией на проектные и монтажные работы, а также персоналом, аттестованным на соответствующие виды работ.**

дут делать профессиональные сайн-компании.

Формат небольшой статьи не позволяет во всех тонкостях описать требования к созданию вывесок. Такие проекты – всесторонне продуманный процесс, в котором учитывается все: информационно-рекламная насыщенность улицы, архитектурные особенности здания, точный расчет ветровых нагрузок, несущих способностей крыш, стен, перекрытий, на которых крепятся конструкции, допустимые энергетические затраты и много других факторов, для учета которых необходим опыт специалистов.

Чтобы изготавливать большие конструкции, нужны большие производственные площади. «На коленке» в гараже сделать их можно лишь теоретически. Но и эксплуатироваться такая вывеска будет соответственно.

Монтаж в деле производства вывесок (не считая ее регистрации) является проблемным звеном. Обычно, этому событию посвящается день, а то и несколько, оно требует наличия монтажной бригады и специального оборудования. Ни одна из таких работ без авторского надзора невозможна. Ну, и, наконец, вывеска, подобно уникальному живому организму, нуждается в индивидуальном сервисном обслуживании. Поэтому, если ваш собственный бизнес уже созрел до достойной вывески, вам пора искать профессиональную сайн-компанию.

## Знак, достойный города.

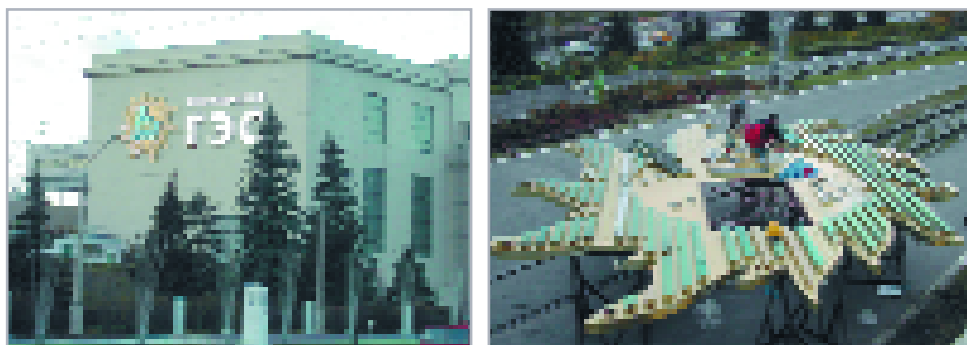
Памятный знак Жигулевской ГЭС – пожалуй, самый сложный и самый необычный знак-символ, выполненный тольяттинскими сайн-компаниями.

*Тольятти заслуживает того, чтобы быть красивым.*

**12 метров устремленного ввысь голубого сияния. Лопасти турбины в основании вот-вот дрогнут и начнут вращаться. Отражения фантастической стелы множатся металлическими и гранитными поверхностями. Этот красивейший монумент, установленный напротив Жигулевской ГЭС послужил поводом для того, что бы омыслить значение объектов малой архитектуры, определяющих облик любого города.**

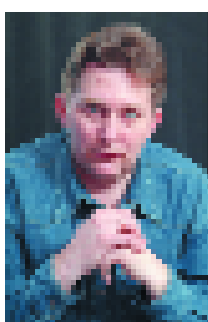


**Корпоративный знак-вывеска Жигулевской ГЭС компании «Неон Графикс» завоевал 3-е место на 4-м международном конкурсе наружной рекламы «ЗНАК» в Москве, итоги которого были объявлены 21 марта 2006 года.**



Для Жигулевска архитектурный знак-символ Жигулевской ГЭС становится символом города, так же, как для Тольятти – автомобильной столицы России – стали символом вазовская вывеска и вращающийся над ней логотип АО «АВТОВАЗ».

Автор проекта оформления Жигулевской ГЭС к 50-летию юбилею – тольяттинская сайн-компания «Неон Графикс» завершила монтаж стелы в декабре 2005 года. Для «Неон Графикс» оформление Жигулевской ГЭС стало своеобразным итогом трехлетней работы в Тольятти.



**Обухов Вячеслав Михайлович,**

*арт-директор сайн-компания «Неон Графикс», член Союза дизайнеров РФ:*

*В этот проект входил целый ряд объектов: корпоративный знак-вывеска из нержавеющей стали и неоновой подсветкой, пилоны с памятными датами, архитектурный ансамбль-символ «Жигулевская ГЭС», доска почета, подсветка фасада здания станции. Работы были совершенно разные: земельные, озеленение, асфальтирование, гранитные, устройство бетонного покрытия, изготовление и монтаж металлоконструкций, объемных букв и знаков, электромонтажные. В соавторстве с архитектором Александром Прокофьевым мы делали*

*весь проект целиком – от эскиза и макета до технического проектирования, подбора субподрядчиков и авторского надзора. Ввиду жестких сроков, большую часть работ приходилось выполнять «с листа». При этом все объекты уникальны и требовали нестандартных технических решений, например, буквы такого большого размера, как на фасаде Жигулевской ГЭС – три с половиной метра высотой и весом порядка 200 килограммов каждая. Или корпоративный знак, который весил почти 2 тонны с габаритными размерами 8,6 на 7,65 метров. В таких проектах мы уделяем особое внимание к схеме монтажа, разрабатываем проект производства работ, проводим тщательные расчеты на жесткость конструкции. Только специально обученный персонал способен работать слаженно, единой командой, понимая все тонкости и нюансы.*

*Обычно, мы выполняем монтажные работы самостоятельно, привлекая со стороны лишь спецтехнику. Но в данном случае мы обратились в специализированную фирму («Гидромонтаж»), которая провела большую часть высотных монтажных работ.*

*Идея создания памятного знака к 50-летию Жигулевской ГЭС возникла в декабре 2004 года. Тогда же был утвержден с заказчиком предварительный эскиз. В мае 2005 года принято решение о финансировании проекта. И уже в декабре мы завершили основные работы.*

*От первоначального варианта – карандашного эскиза – проект все-таки отличается. Стела стала выше и стройнее. К Сейчас ее высота составляет 12,5 метров. Сам монумент-стелу перенесли на противоположную сторону дороги. Теперь она стоит на фоне Могутовой горы и разлива Волги, а не на фоне самой ГЭС, как предполагалось раньше. Это сыграло только в плюс. Живописные Жигулевские горы, берег п-ва Копылово и высокое небо до самого горизонта только усиливают идею монумента – трансформация энергии воды в электрическую энергию.*

*Выражаем признательность руководству ОАО «Жигулевская ГЭС» за оказанное доверие, а так же благодарность за участие в проекте архитектору Прокофьеву Александру и главному инженеру ЗАО «Гидромонтаж» Кияткину К.Н.*



**NEON  
GRAPHICS**

Тел.: (8482) 514-555,  
E-mail: ng@avtograd.ru